

Tikrasis *versus* iliuzinis
progresyvumas pajamų
apmokestinime

(trumpas memo, pastaboms)

R.K.

2018 sausis

Problema

- **Mokesčio progresyvumas** apibrėžiamas per mokesčiu (T) sumokėtą pajamų (Y) **dalį**, t.y. T/Y .
- Lietuvoje beveik visi politikai progresyvumą supranta tik per mokesčio **tarifo laiptų egzistavimą** 😊.
- Be to, politikai mėgsta kalbėti apie pajamų mokesčio progresyvumą **statinėje perspektyvoje** – kokią dalį algos mokesčio pavidalu atidavė įvairūs žmonės, pavyzdžiui, **šį mėnesį**.
- Tikrasis pajamų mokesčio progresyvumas matuotinas **dinaminėje perspektyvoje** ir atspindi pajamas ir sumokėtus pajamų mokesčius **per visą gyvenimą**.

Tačiau...

- Neteisingos, statinės progresyvumo perspektyvos pasirinkimas sukuria **didelio perskirstymo tarp socialinių grupių iliuziją**.
- Žiūrėjimas per teisingą, dinaminę perspektyvą parodo, kad **didelė dalis perskirstymo vyksta mokesčių mokėtojo gyvenimo cikle**, o ne tarp socialinių grupių.
- Toliau tą parodau **ilustraciniais skaičiavimais**.

Du scenarijai

- Nagrinėsime pajamų mokesčio **progresyvumą** **dviem scenarijais**:
 - kai skiriasi 3-jų žmonių pajamos gyvenimo pradžioje (20 metų), bet jos **stabilios** iki išėjimo į pensiją (65 m.)
 - kai skiriasi 3-jų žmonių pajamos gyvenimo pradžioje (20 metų), bet jos turi **apverstos V** formos trajektoriją iki išėjimo į pensiją (65 m.)
 - 3-jų žmonių pajamos **per visą gyvenimą vienodos**, kad turėtume palyginamus scenarijus
 - pajamos **realios** (nėra infliacijos), **nėra jų diskontavimo**, kad **išgrynintume** pagrindinę išvadą.

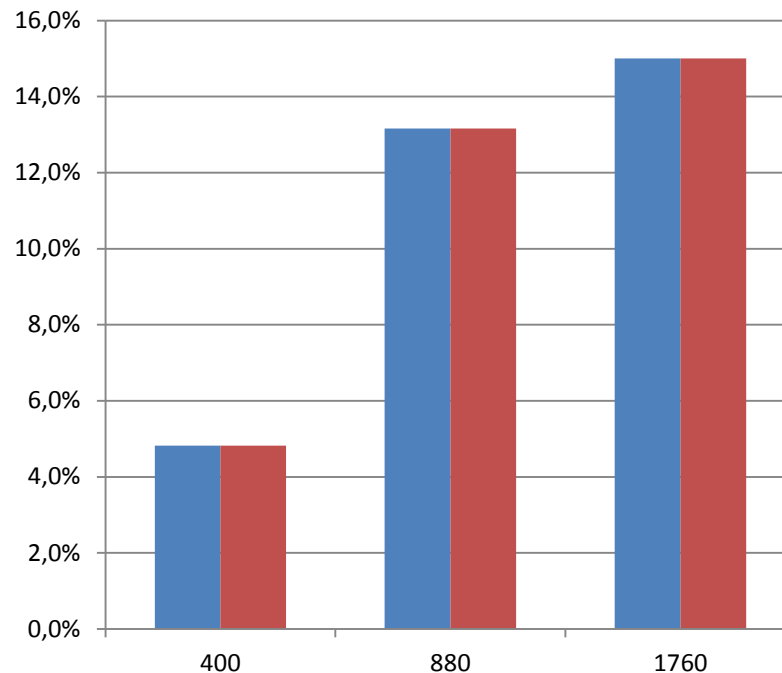
Iliustracinė pajamų mokesčio struktūra

- $NPD = \max[0; 380 - 0,34(Y - 380)]$
- $t = 0,15$
- $T = t(Y - NPD)$

- Pajamų mokesčio progresyvumo padidinimas per NPD diferencijavimą buvo pasiūlytas R.K. (2008),
<https://www.delfi.lt/verslas/verslas/rkuodis-kaip-reformuoti-lietuvos-mokesciu-sistema.d?id=19208018>
- Kaip nemokšiška jis buvo įgyvendintas žr.
http://www.ekonomika.org/Econlib/rk_progres_mok2.pdf

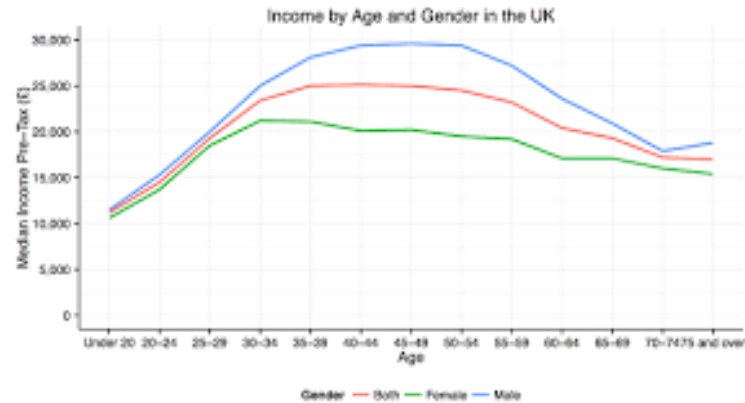
Du scenarijai

- Jei **pajamos plokščios** per visą gyvenimą, tai **statinė ir dinaminė perspektyva duoda tą patį progresyvumo laipsnį**

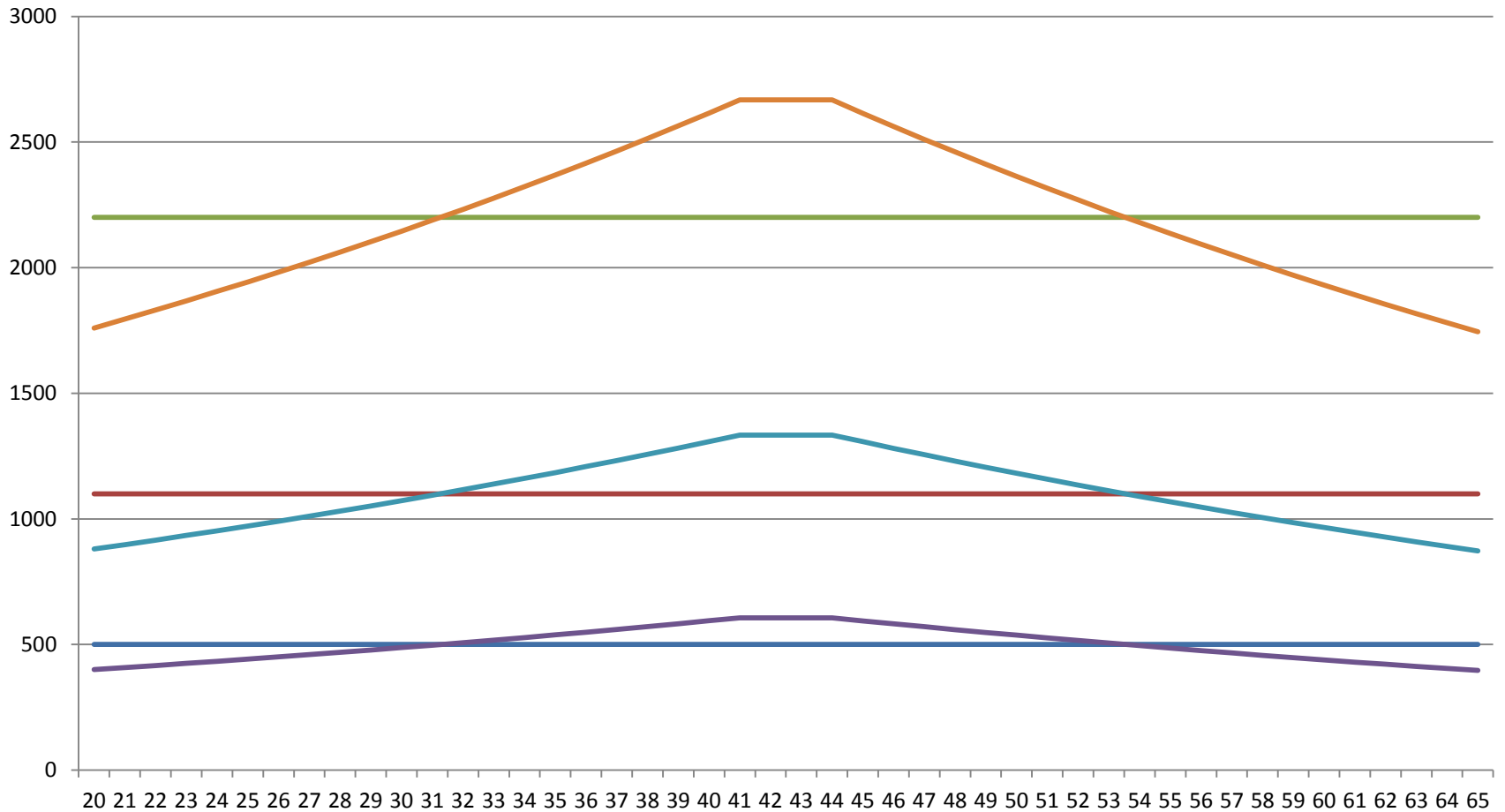


Du scenarijai

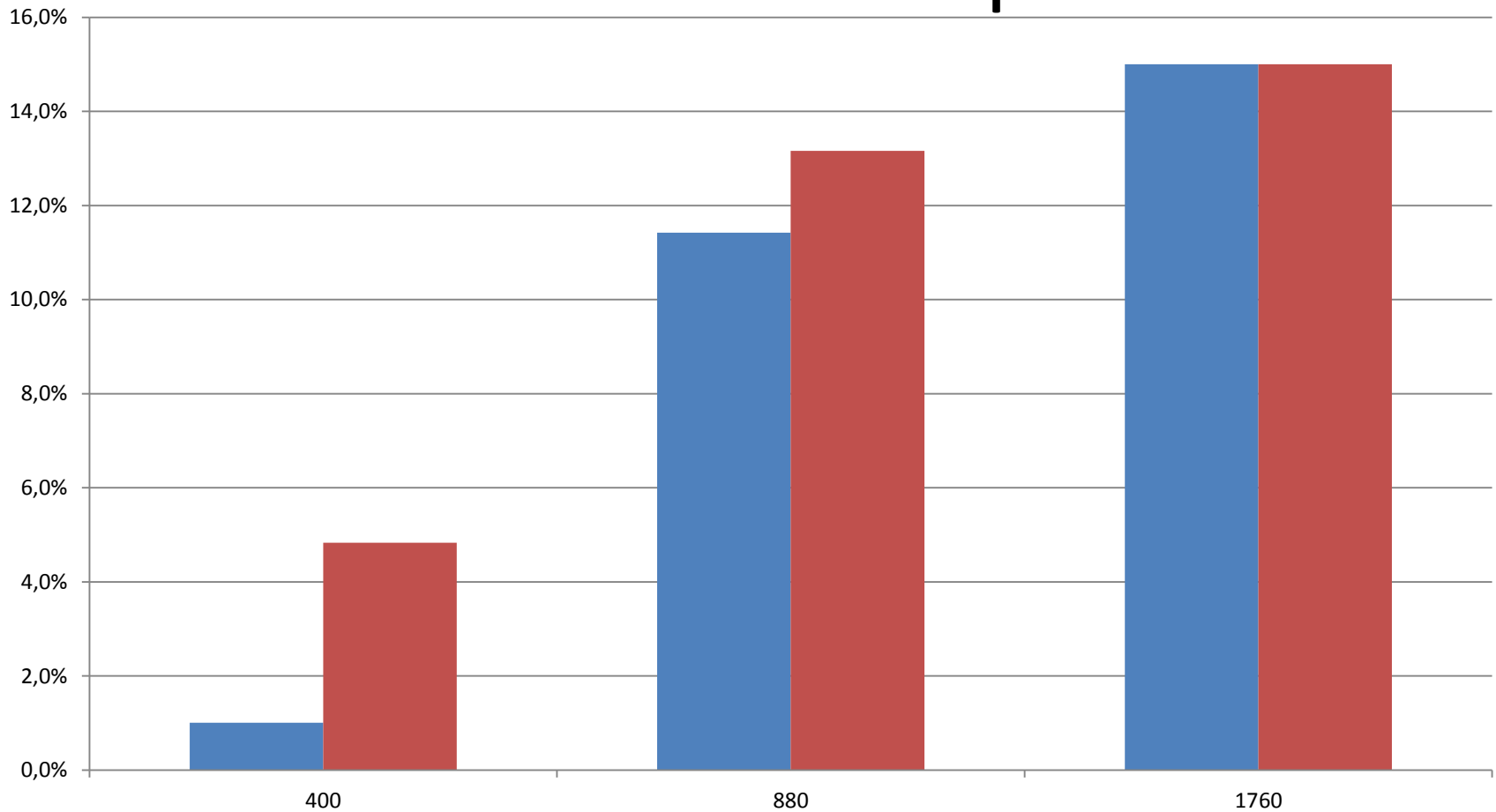
- Realiam gyvenime daugumos žmonių pajamos nėra plokščios, o turi **apverstos V** trajektoriją
- Štai UK pavyzdys iš Google:



Pajamų trajektorijos abejais scenarijais



Tikrasis versus iliuzinis progresyvumas pagal pajamų dydį (**mėlyna**: statinis; **raudona**: dinaminis požiūris



Išvada

- **Statinis požiūris sukuria didesnio perskirstymo iliuziją**, nei yra iš tikrųjų (viso gyvenimo pajamų perspektyvoje).
- Kitaip tariant, **nemažai perskirstymo vyksta mokesčių mokėtojo gyvenimo cikle – iš jo pačio jam pačiam įvairiose gyvenimo ciklo stadijose** 😊.
- **Santykis tarp mėlynų ir raudonų stulpelių parodo tą iliuzijos laipsnį:**
 - jis bus tuo didesnis kuo aukštesnė ta apverstos V trajektorija.